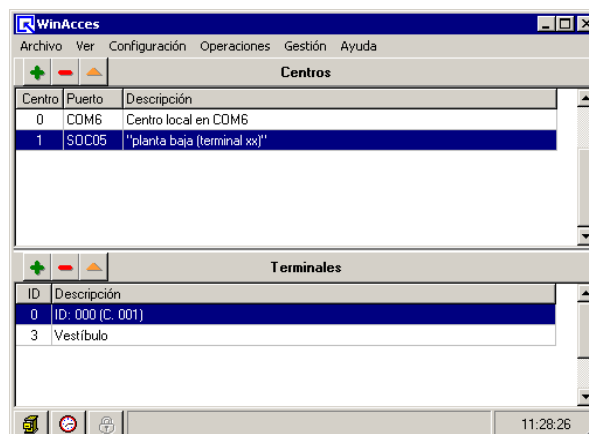


Programas de aplicación

WinAcces

Producto:

WinAcces es un programa de aplicación (nivel 'Fenix' de Qontinuum) para el Control de Accesos físicos, habiendo sido diseñado para funcionar de manera por completo autónoma en base a una parametrización específica residente en la memoria de las CPU y/o de los Terminales.



Características:

- Permite la comunicación entre el Operador del programa y las CPU y/o los Terminales conectados por medio de ninguno, uno o varios Bus(es) RS-485 y/o por medio de la torre de protocolos TCP/IP (sobre Ethernet y/o WiFi) y/o por medio de la Red Telefónica Conmutada y los pertinentes Módems (RTB y/o GSM).
- Admite las CPU y los Terminales de todas las Familias fabricadas por Qontinuum excepto las que tratan Acreditaciones dotadas con estructura fS=4.
- Tiene capacidad para parametrizar cada CPU y/o cada Terminal de manera diferente e independiente.
- Comunica de inmediato con aquellas CPU y/o Terminales a los que debe realizar algún cambio de parametrización como consecuencia de cambios (incluso altas y bajas) realizados en la información, tanto de las propias CPU y/o Terminales como de los usuarios. Si alguna comunicación no es posible de manera interactiva, el Operador es informado para que fuerce la reinstalación de las CPU y/o de los Terminales mediante un proceso específico.
- Permite hasta 31 posibles Horarios (con dos franjas cada uno) aplicables de diferente manera a diferentes usuarios.
- Dispone de Agenda para modificaciones puntuales y excepcionales (cambios de horarios personales y/o por grupo de usuarios).
- Facilita el envío de Alertas (vía e-Mail) aplicables a situaciones concretas: "presencia en el local" (a nivel de personas), "aperturas forzadas" y/o "aperturas mantenidas" (a nivel de puntos de paso), mantenimiento preventivo, etc.
- Recogida sistemática (programable) de los marcajes.
- Permite la consulta e impresión de los marcajes históricos, con múltiples criterios de selección.
- Posibilidad de exportar los marcajes para que sean tratados en otros programas.
- Permite operar en Lista_Blanca o en Lista_Negra.
- La Base de Datos 'Fenix' es posible instalarla en local (el mismo PC) o en remoto (un servidor) y puede ser usada por varios procesos concurrentes.
- La Base de Datos 'Fenix' se soporta o desde el gestor de Base de Datos de acceso relacional "Access" (Microsoft) o y desde los motores de Base de Datos de acceso relacional "SQL Server" (Microsoft) o "Database" (Oracle).